

PI 系列 HMI V2.0 版本程序下载操作指南

注：本文档仅适用于系统版本为 2.0 的 HMI，若系统版本为 1.0 请参考《PI 程序下载操作手册 1.0》。

一、区分 HMI 系统版本

1、请打开 PISudio 软件的【工程上传下载工具】，并选择【检测 HMI 的软件版本】。



2、HMI V1.0 和 HMI V2.0 镜像版本界面说明如下：

HMI V1.0 镜像版本界面		HMI V2.0 镜像版本界面
常规系列	非常规系列	
<p>Download</p> <p>SysSetVER:V2.1.6-P:A8 2021-10-14 HMIUIVER:V4.1.58-P:A8 2021-12-15 RemoteVER:V3.1.3-P:A8 2016-05-06 HMIVER:V4.10.282-P:A8 2022-01-25 WEBVER:V3.6.2-P:A8 2016-06-04 MOVER:V3.3.2-P:A8 2021-03-06 OSVER:V1.0.8-P:A8d_can 2016-04-22 fseMMCV:V1.0.7-P:A8 2016-06-01 ProjectVER:V8.2.23-P:A8</p> <p>Driver(s): libModbusRTU_All.so :VER:V3.0.0 2021-08-09 libCustom_STFlasher.so :2021/12/22 11:05</p> <p>确定</p>	<p>Download</p> <p>System:R05D005_V1.0_136_D20200609 HmiTerm:R05D008_V1.1.354_D20200610 FS:R05D168_V1.0.0_D20190819 OS:R05D168_V1.0.17_D20200102 Project:1.0.0</p> <p>Driver(s): libsimumocol.so</p> <p>确定</p>	<p>Download</p> <p>HMIApp:R05R998_V2.0_59_D20220217 Update:R05R998_V1.0.9_D20220217 FS:R07P168_V2.0.0_D20220218 Package:V1.0.0 OSVER:R06P999_V1.3.19_D20210812 pi3xxxig</p> <p>Project:R05R998_V8.2.23_D20220218</p> <p>Driver(s): Modbus_Master:V3.1.0 2021-09-18</p> <p>确定</p>

二、概述

PI 工程制作完毕，需要通过下载工具将程序下载到触摸屏上，进行程序的运行。此时程序的下载可以分为三种方法来进行，分别是 USB 口下载、U 盘下载、网口下载。

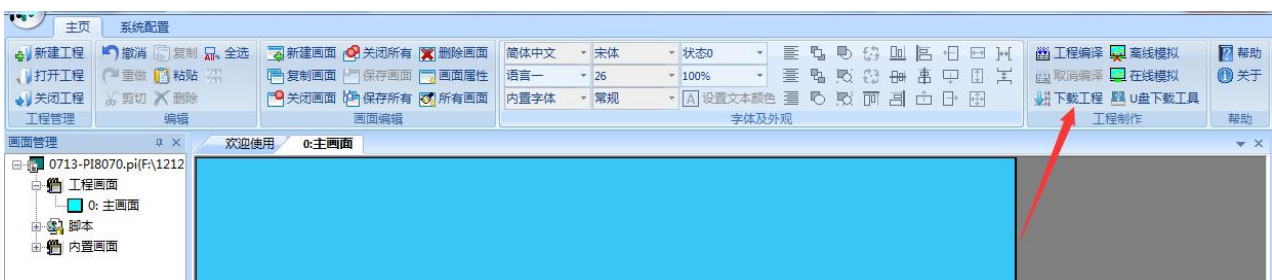
三、程序下载的具体方法

1、USB 口下载

(1) 程序制作完成后，把 USB 方口线接触到触摸屏背后的 USB-B 口上。



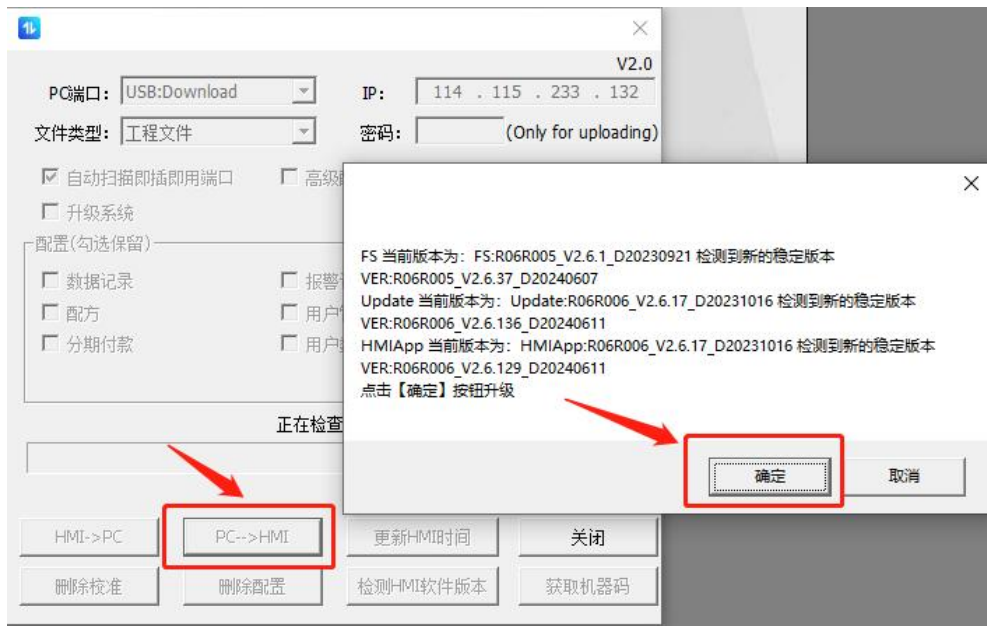
(2) 打开下载工具，程序编译后，点击下载工程，如图所示，



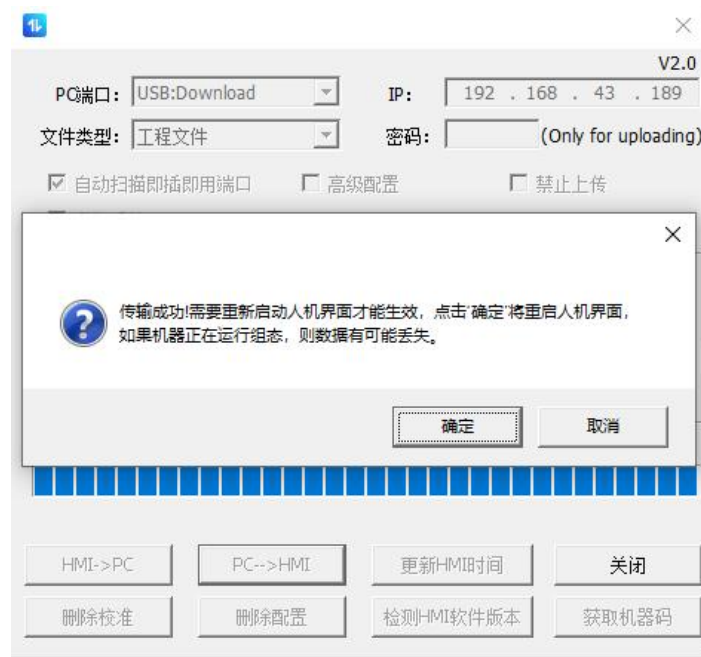
(3) 此时可以看到已经识别到的 USB 口。(PI 系列的 USB 驱动都是免驱系统，无需再安装，若电脑无法识别 USB 下载接口时，建议使用驱动精灵去检测下。)



(4) 点击下载，【PC-->HMI】，若识别到屏的版本比软件的版本旧的话会提示更新，点击继续更新方能下载。



(5) 下载成功后，点击完成，屏即重启，此时程序就下载成功了。



备注：软件免驱动安装，若 USB 识别不到，用驱动精灵检测下。

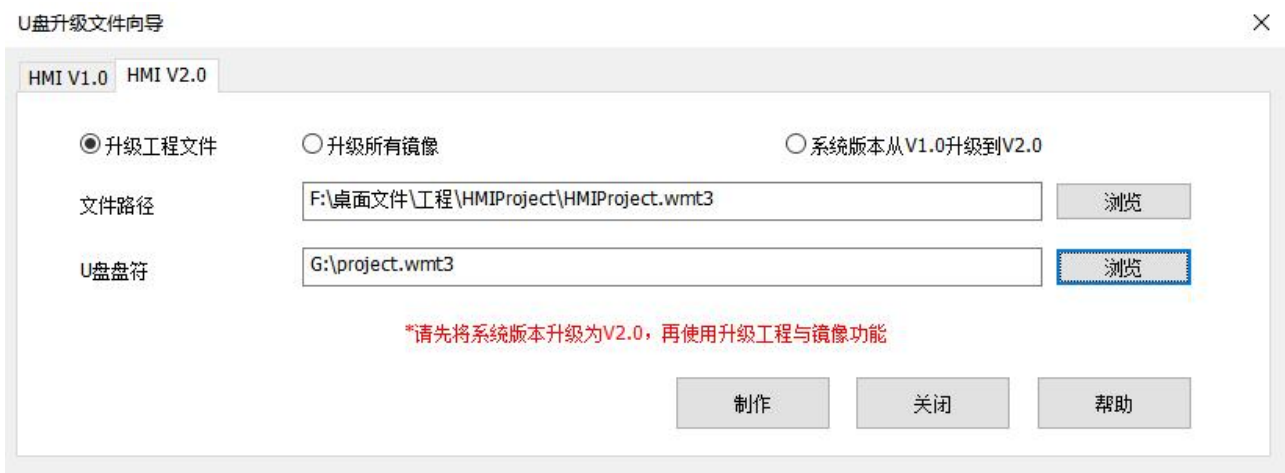
2、U 盘下载

(1) 程序制作完成后，在工具栏里选择 U 盘下载工具。

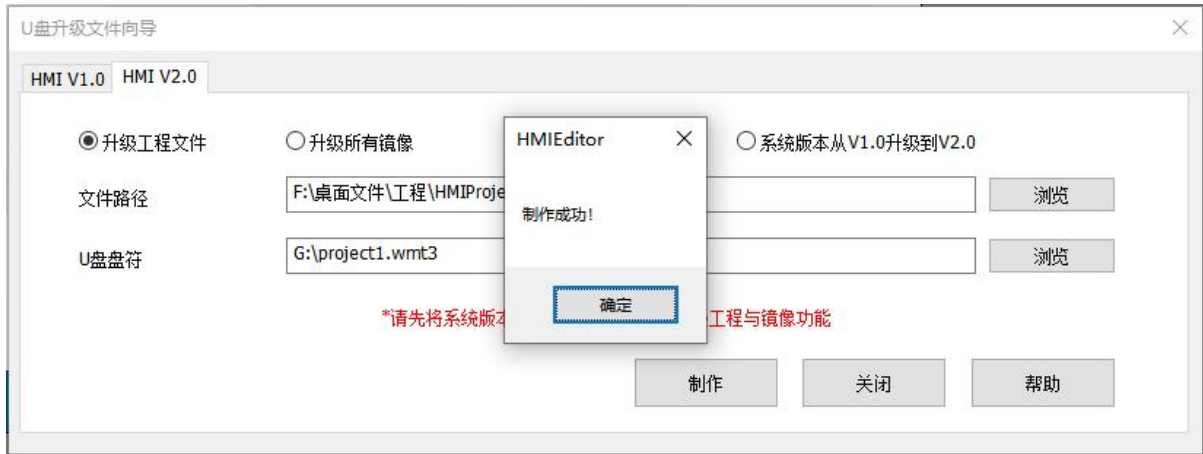


(2) 选择【升级工程文件】，选择盘符路径以及相应程序的 .wmt3 文件。

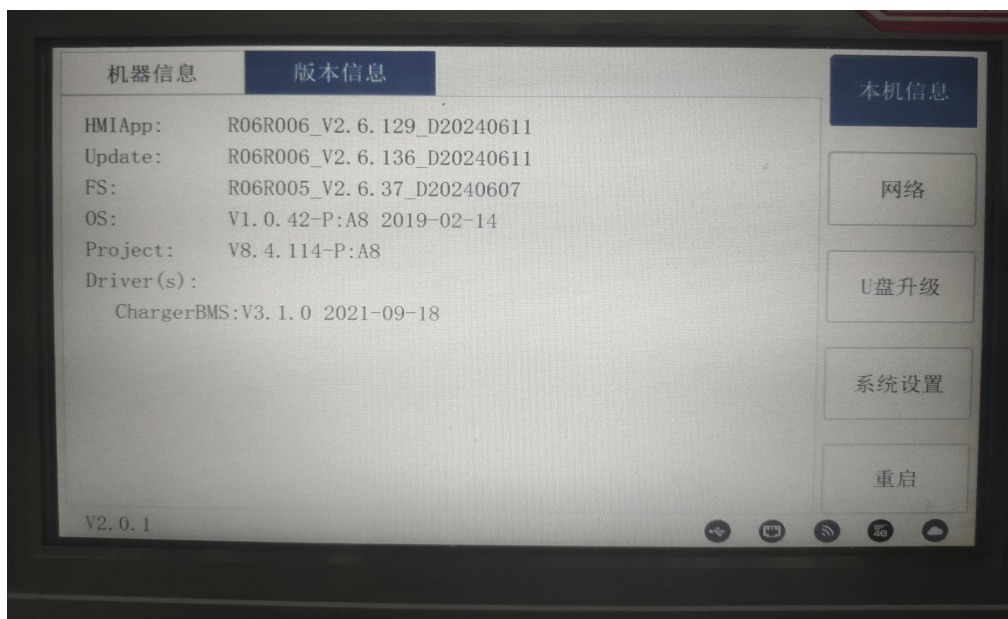
若文件已在软件打开并**编译**好，这里自动识别到路径。



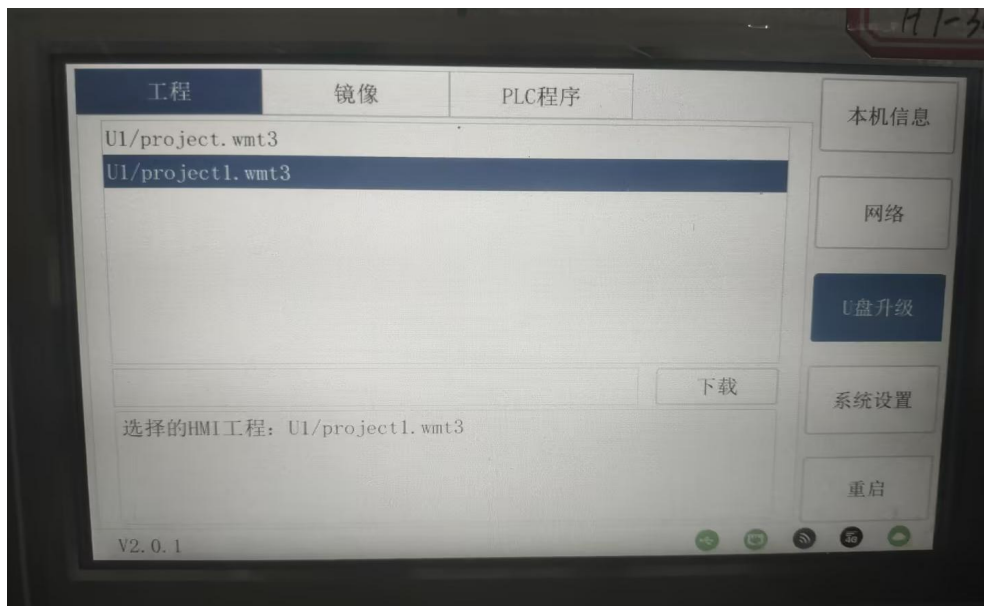
(3) 点击制作就在相应的 U 盘盘符里生成 .wmt3 工程文件。



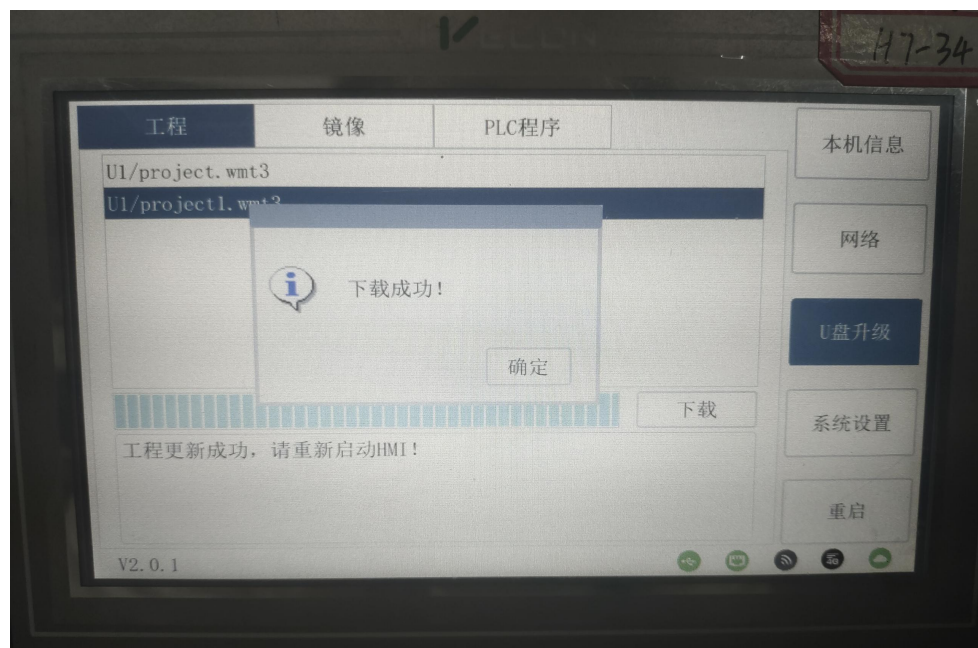
(4) 把U盘接到屏上的USB口（USB-A口），长按屏幕的右上角，进入后台选择【U盘升级】。



(5) 选择想要的工程文件点击【下载】。



(6) 下载完成后，重新启动设备即可。



注意： (1) 如果下载不成功，

①检查 U 盘格式是否为 FAT32；

②检查后台的【版本信息】，若版本较低时，点击【U 盘制作工具】，升级镜像文件，然后将镜像文件放入 U 盘中，将 U 盘插入 HMI 的 USB-A 口，进入后台，点击更新镜像后再去下载工程。

③若还是不能下载，建议 U 盘格式化，或更换 U 盘。

(2) 若下载时勾选了保留原工程的记录文件时，需要注意，新工程配置的记录信息将有可能无法正常显示，需要确认新旧工程中的记录文件配置的信息格式是一致时才能正常显示。

3、网线下载

注：PI 带网口的触摸屏都支持以太网方式下载方式。

(1) 工程制作完成后，给屏上电接上网线。使用网线下载时，要确保屏要与 PC 在同一网段内。

注：一般默认是 PC 与屏接在同一个路由器上，IP 都是动态获取，再进行网线下载；若屏的 IP 设置成静态 IP 时，必须要保证屏的 IP 参数跟 PC 的 IP 参数，在同一个网段。



(2) HMI 的网络配置：

①长按屏幕右上角 5-10s 进入后台，如图 1 所示。

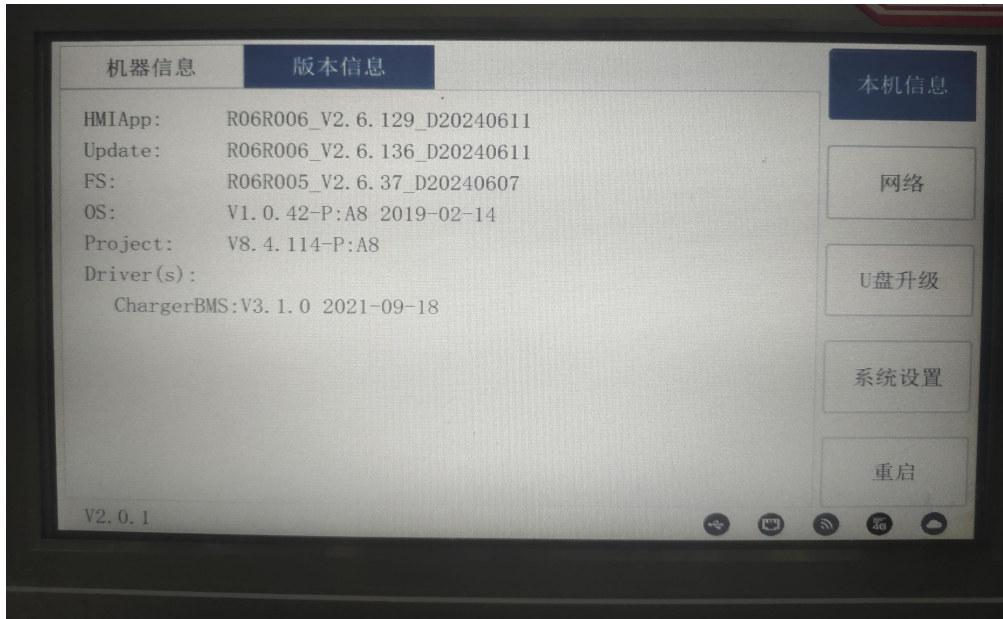


图 1

②点击网络

保证 PI 屏地址与要下载程序的电脑 IP 地址在同一局域网内。

动态 IP: 自动分配 IP 地址, 如下图 2;

静态 IP: 手动配置 IP、子网掩码、默认网关、DNS1、DNS2, 如图 3 所示。

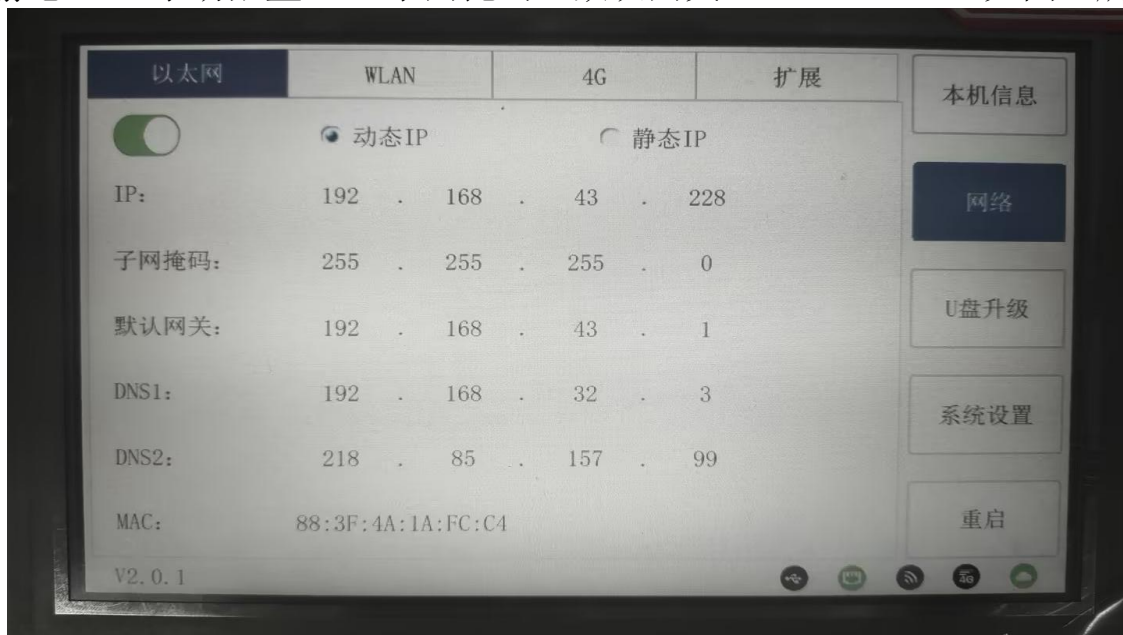


图 2

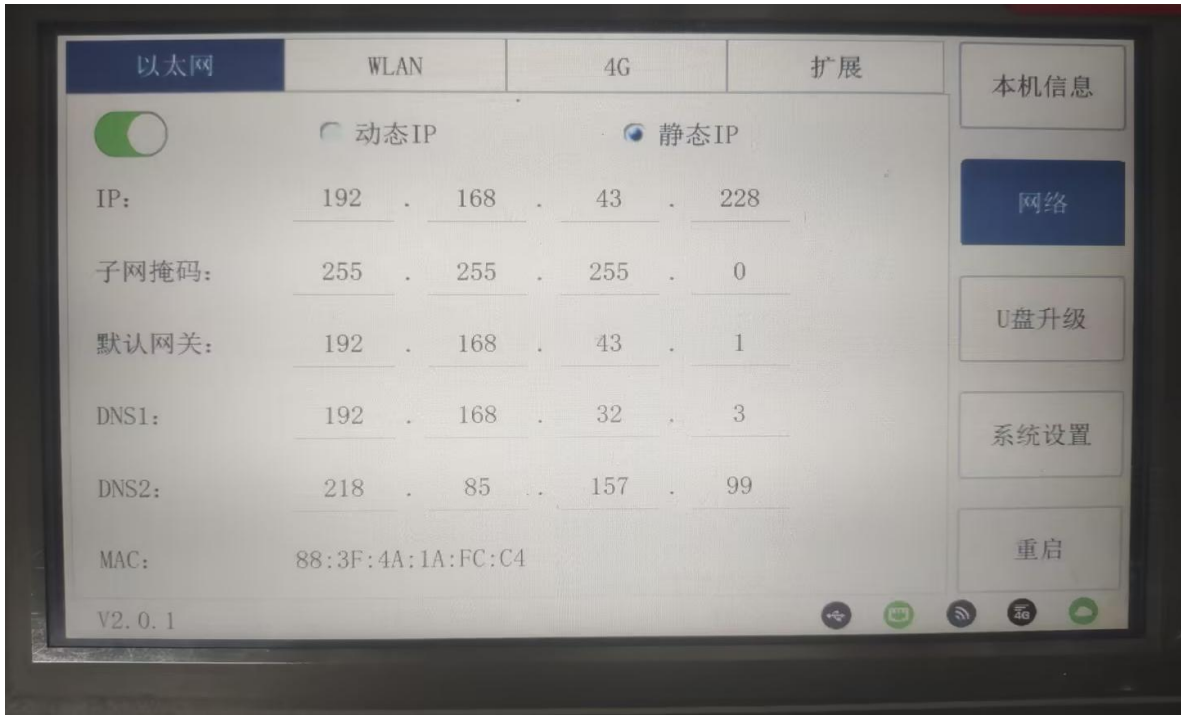
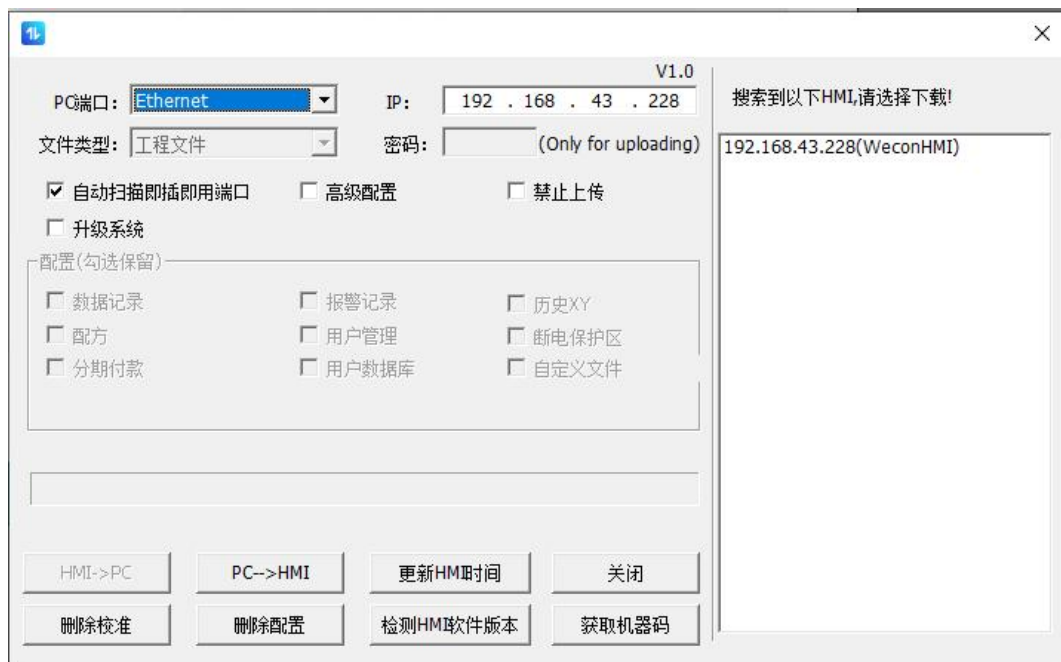
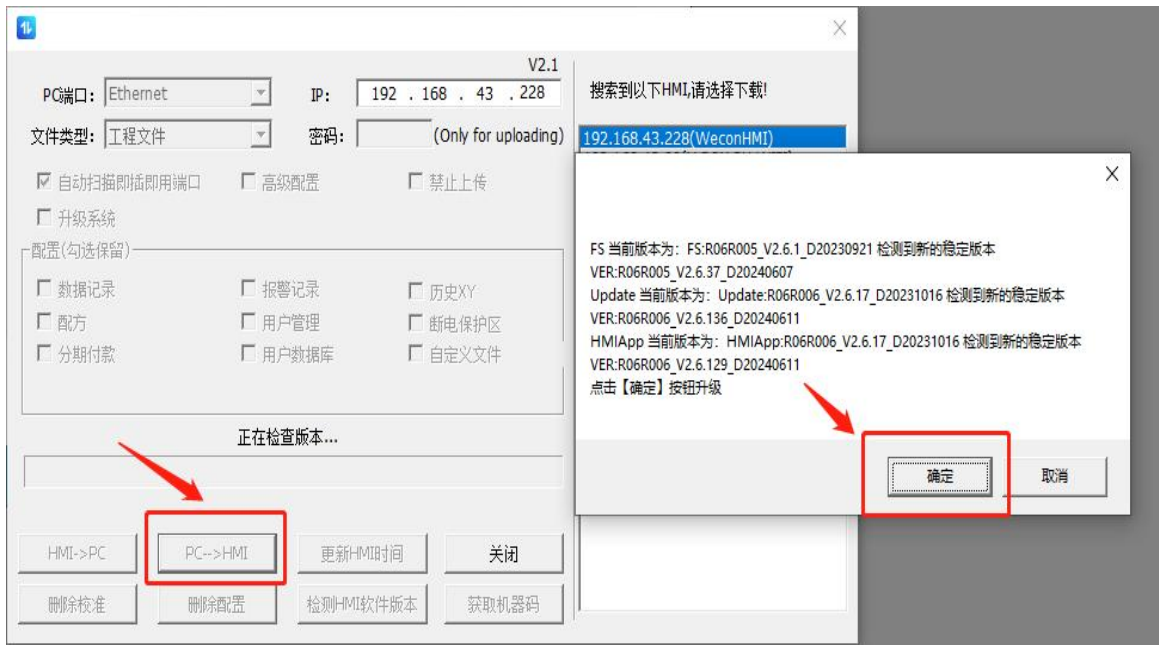


图 3

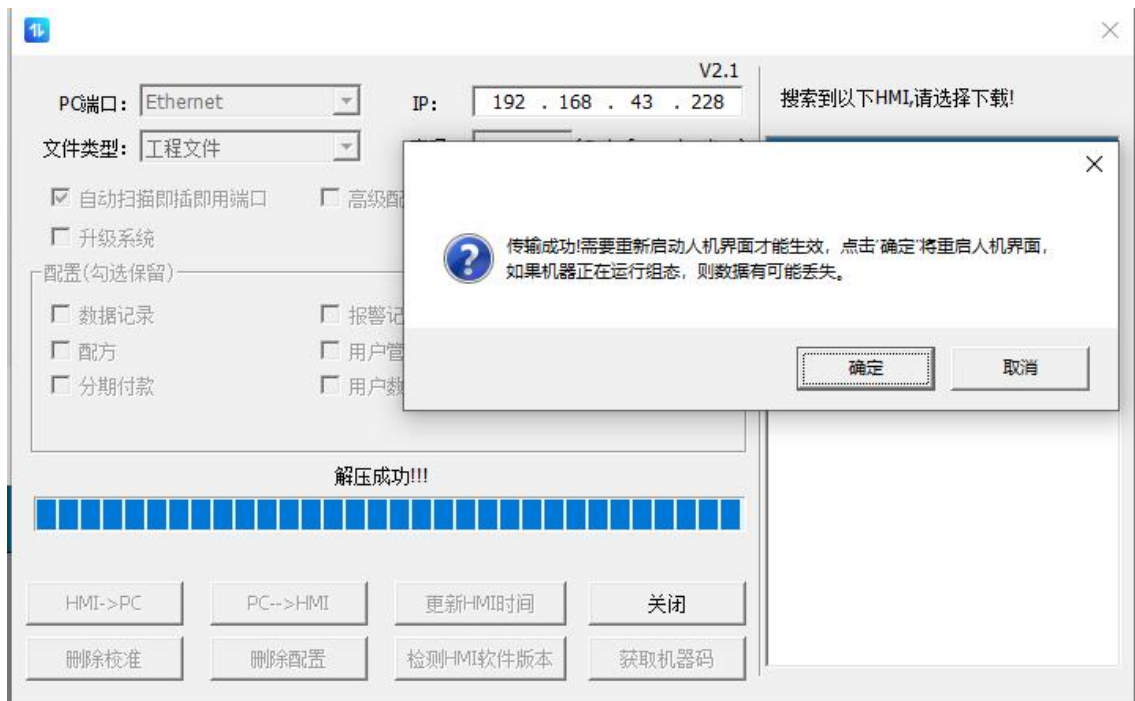
(3) 打开下载工具，在右边的 IP 栏里就可以看到对应的屏的 IP（同一网段内一般会自动识别）。



(4) 选择 IP 之后，点击【PC-->HMI】。若识别屏的版本比较旧的话会提示更新，点击确定更新方能下载。



(5) 下载成功之后，在弹出来的弹窗上，点击确定。屏自动重启，程序也下载成功了。



四、维控技术服务

- 1、技术支持电话：400-799-8189 转技术；
- 2、关注【维控】微信公众号，可直接咨询技术问题。



- 3、公司网站：<http://www.we-con.com.cn/>，有技术咨询的在线接口。
- 4、公司地址：福建省福州市鼓楼区软件园 F 区 6 栋 5-7 层。