

PI3070ig-CH-WK

人机界面 (HMI)

主要功能

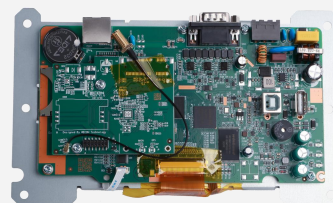
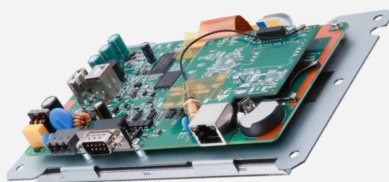
主板规格：四核高性能处理器，搭配Flash 128M/RAM 128M内存组合。

显示：7英寸、分辨率：1024*600。

接口：COM1：RS232，RS422/RS485，RS485、以太网口。

下载方式：数据线下下载+U盘下载+局域网下载+远程下载。

产品图



项目		参数
CPU		四核高性能处理器
触摸屏		电阻式
显示	显示器	7英寸
	分辨率	1024*600
	液晶亮度	350 cd/m2
	背光类型	LED
	背光寿命 (半衰期)	大于20,000小时
存储器	Flash	128MB
	内存(RAM)	128MB
	SD卡槽	有
I/O 接口	USB	USB Host: USB 2.0 x 1 USB Client: USB 2.0 x 1 (两个USB口不能同时使用)
	串行接口	1个物理串口
		RS232, RS422/RS485 (二合一), RS485
	以太网	有
4G/WIFI模块	选配	
万年历		内置
电源	输入电源	24V DC(12~28V DC)
	功耗	小于8W
	电源隔离	无
规格	外形尺寸 (W*H*D)	196.0*118.0*33.0mm
	开孔尺寸 (W*H)	168.0*103.5mm
CE认证		符合CE认证标准
软件		PI Studio 组态软件
软件功能	物联网服务	实时数据监控点数100个
		报警数据监控点数20个
		历史数据监控点数50个
		历史数据保存天数: 60天/100万
	普通透传	有
VPN透传	选配	

福建富昌维控电子科技股份有限公司

福州市马尾区江滨东大道58号维控科技园
网站: www.we-con.com.cn

Email: information@we-con.com.cn
电话: 400-799-8189



公众号



抖音号



企业微信